

De Kennis van Nu in de klas

Het spoor naar drugslabs

Leeftijd: **13-15 jaar** **16-18 jaar**
 Niveau: VO onder- en bovenbouw

Samengevat

Drugscriminelen vinden allerlei manieren om hun afval te dumpen. In Brabant wordt het drugsafval onder andere in het riool gedumpt, waardoor het water onbruikbaar wordt. Onderzoekers kunnen soms achterhalen waar het afval vandaan komt. Behalve drugsafval van drugsproductie ziet het rioolbedrijf ook het afval van drugsgebruik terug in het drinkwater.

Vakgebied

Biologie en maatschappijleer

Kernbegrippen

Drugs, waterzuivering, vergiftiging, PH-waarde

Kerdoelen

Deze video sluit aan bij biologie 30: De leerling leert dat mensen, dieren en planten in wisselwerking staan met elkaar en hun omgeving (milieu), en dat technologische en natuurwetenschappelijke toepassingen de duurzame kwaliteit daarvan zowel positief als negatief kunnen beïnvloeden.

Verdieping

Op schooltv.nl vind je meer video's over aansluitende thema's, zoals: [zo voorkom je drank- en drugsgebruik](#) en [drinkwater](#). En meer video's van [De Kennis van Nu in de klas](#).

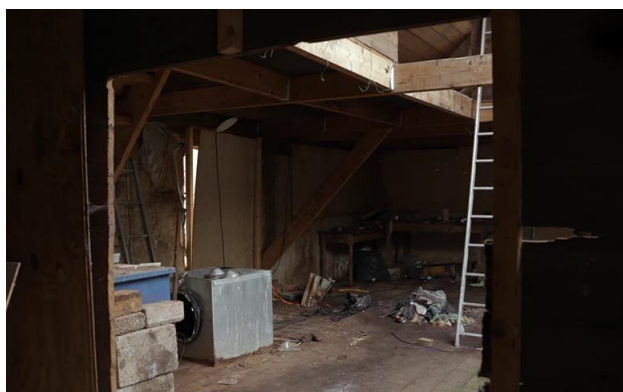
Antwoorden

- 1 Bacteriën/ drugsafval / het riool.
- 2 C. 100.000.000 x
- 3 Amfetamine
- 4 Door het spoor van verzuurd water te volgen kon men achterhalen op welke locatie het afval in het riool was gedumpt
- 5 Omdat hij bedreigd werd
- 6 Omdat hij verantwoordelijk is voor wat er op zijn erf gebeurde.
- 7 In het weekend / doordeweeks.
- 8 10 lozingen

in de klas

Kijkvragen

- 1 Vul in, kies uit: de sloot / bacteriën / het riool/ xtc / drugsafval.
 De rioolzuivering in Brabant heeft ontdekt dat de die normaal het water zuiveren zijn vergiftigd doordat er is geloosd in
- 2 Door de lozing was de PH-waarde van het water keer zuurder dan normaal.
 A. 10 x
 B. 1000 x
 C. 100.000.000 x



- 3 Het afval van welke drug is er in het water gevonden?
- 4 Door stroomopwaarts metingen te doen in rioolputten kon de veroorzaker worden opgespoord. Leg uit hoe dit in zijn werk gaat.
- 5 Waarom deed de boer volgens eigen zeggen geen aangifte van het drugslab in zijn schuur?
- 6 De boer heeft een taakstraf van 240 uur gekregen. Waarom?
- 7 Vul in op de juiste plek: doordeweeks / in het weekend.
 Uit onderzoek van het rioolwater is gebleken dat XTC vooral wordt gebruikt en cocaine
- 8 Hoeveel lozingen zijn er in de regio Eindhoven gedaan gedurende de twee maanden dat er getest werd?

Discussievraag

Stelling: Gebruikers van drugs zijn mede verantwoordelijk voor de criminaliteit rondom drugsproductie. Ben je het hiermee eens of oneens? Beargumenteer je antwoord.

De Kennis van Nu in de klas

Het spoor naar drugslabs

Leeftijd: **13-15 jaar** **16-18 jaar**
 Niveau: VO onder- en bovenbouw

Samengevat

Drugscriminelen vinden allerlei manieren om hun afval te dumpen. In Brabant wordt het drugsafval onder andere in het riool gedumpt, waardoor het water onbruikbaar wordt. Onderzoekers kunnen soms achterhalen waar het afval vandaan komt. Behalve drugsafval van drugsproductie ziet het rioolbedrijf ook het afval van drugsgebruik terug in het drinkwater.

Vakgebied

Biologie en maatschappijleer

Kernbegrippen

Drugs, waterzuivering, vergiftiging, PH-waarde

Verdieping

Op schooltv.nl vind je meer video's over aansluitende thema's, zoals: [zo voorkom je drank- en drugsgebruik](#) en [drinkwater](#). En meer video's van [De Kennis van Nu in de klas](#).

Profielwerkstuk

Vind je dit een interessant onderwerp en wil je dit gebruiken voor je profielwerkstuk? Het thema 'drugsafval' is te gebruiken als onderwerp voor je profielwerkstuk bij het de vakken biologie en maatschappijleer.

Studiekeuze

Ben je benieuwd welke studies passen bij de beroepen uit de video? Je zou bijvoorbeeld het volgende kunnen studeren:

MBO:
 Adviseur duurzame leefomgeving
 Doktersassistent

HBO:
 Toegepaste biologie
 Aarde en Milieu

WO:
 Biologie
 Environmental studies

Kijkvragen

- 1 Vul in, kies uit: de sloot / bacteriën / het riool/ xtc / drugsafval.
 De rioolzuivering in Brabant heeft ontdekt dat de die normaal het water zuiveren zijn vergiftigd doordat er is geloosd in
- 2 Door de lozing was de PH-waarde van het water keer zuurder dan normaal.
 A. 10 x
 B. 1000 x
 C. 100.000.000 x



- 3 Het afval van welke drug is er in het water gevonden?
- 4 Door stroomopwaarts metingen te doen in rioolputten kon de veroorzaker worden opgespoord. Leg uit hoe dit in zijn werk gaat.
- 5 Waarom deed de boer volgens eigen zeggen geen aangifte van het drugslab in zijn schuur?
- 6 De boer heeft een taakstraf van 240 uur gekregen. Waarom?
- 7 Vul in op de juiste plek: doordeweeks / in het weekend.
 Uit onderzoek van het rioolwater is gebleken dat XTC vooral wordt gebruikt en cocaine
- 8 Hoeveel lozingen zijn er in de regio Eindhoven gedaan gedurende de twee maanden dat er getest werd?

Discussievraag

Stelling: Gebruikers van drugs zijn mede verantwoordelijk voor de criminaliteit rondom drugsproductie. Ben je het hiermee eens of oneens? Beargumenteer je antwoord.