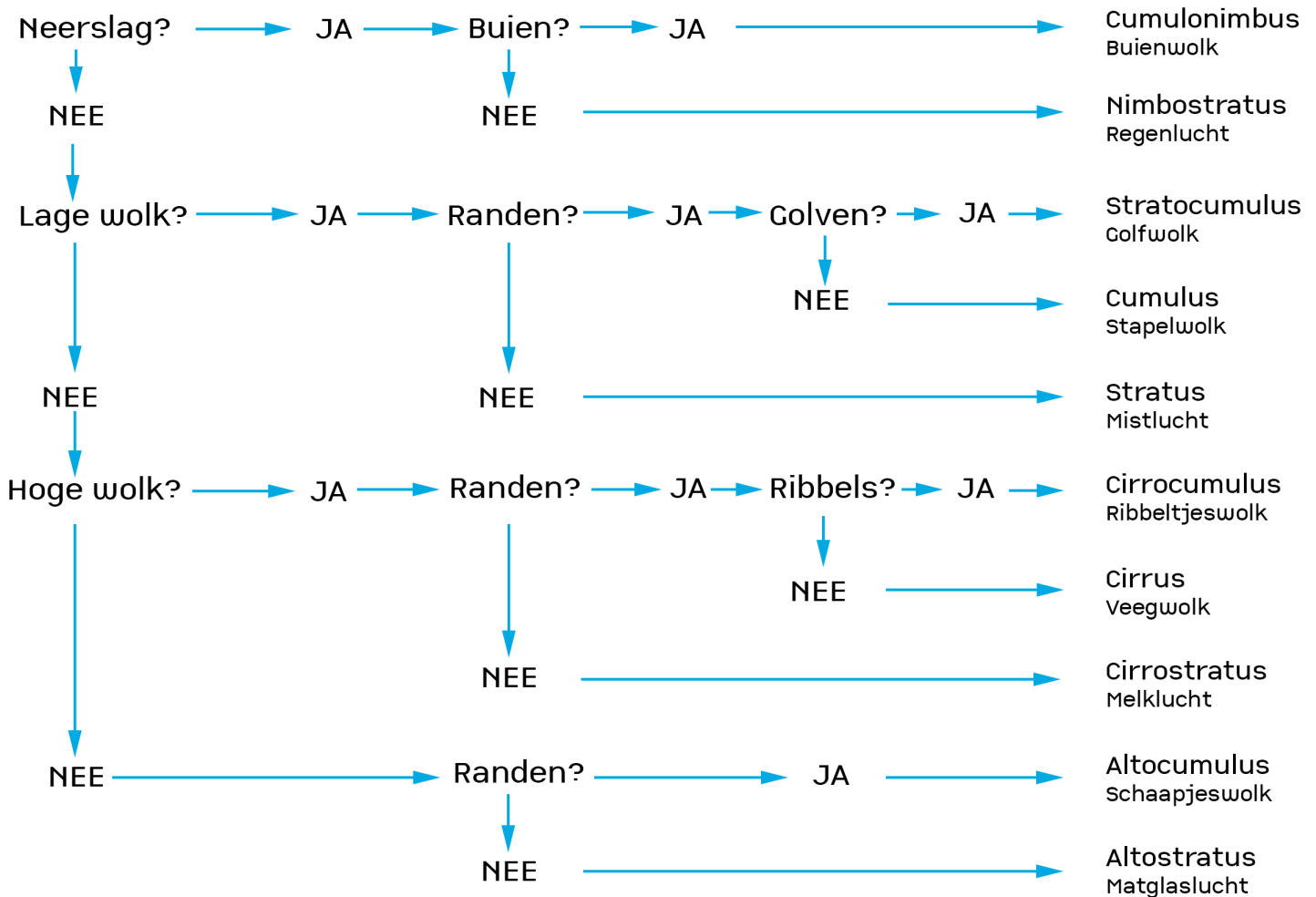


Wolken kijken

De Nederlandse wolkenluchten zijn beroemd over de hele wereld, vooral door schilderijen. Als je eens goed naar die wolken kijkt, zijn er allerlei verschillende soorten wolken te onderscheiden. Met onderstaande determinatietabel kom je erachter welke soort wolk er boven je hoofd hangt.



Weersvoorstelling

Nu je eenmaal weet welke wolk er boven je hangt, kun je proberen het weer te voorspellen. Blijft het droog, of gaat het regenen?

- **Cumulonimbus (buienwolk)**

Sterke opbolling
Toppen krijgen aambeeldvorm  Onweersbuien

- **Nimbostratus (regenlucht)**

Structuurloos, eentonig grijs  Aanhoudende regen

Breking  Minder / geen regen

- **Stratocumulus (golfwolk)**

NW-wind  Stabiel hogedrukweer, somber weer
Onregelmatige breking  Weersverbetering

- **Cumulus (stapelwolk)**

Scherpe contourlijnen  Geen neerslag

Lossen in de avond op  Mooi weer

Ontstaan 's ochtends  Geen neerslag

Plukken bij de toppen
Helder zicht  Weersverbetering (met binnen 24u neerslag)

Gerafelde randen  Neerslag
Lossen niet op,
aaneengesloten

Opbollende stapelwolken  Periode van neerslag
In de middag tot opbolling  Buien, mogelijk onweer
Rafelige contouren

ZW- NW-winden  Flinke windstoten

- **Stratus (mistlucht)**

Lost 's ochtends op, Z- en O-wind, warm (zomer)
(winter)



Drukkend weer, onweer



Aanhoudende vorst

Neemt regenwolken mee



Regen

- **Cirrocumulus (ribbeltjeswolk)**

Melkachtige sluier
Evenwijdige banken
Niet rafelig
Rafelig
Ver uit elkaar liggende banken
Warm weer, ZW- ZO-wind



Slecht weer



Toenemende bewolking



Geen neerslag



Weersverslechtering



Na 6 à 10 uur regen, wind en storm



Na 4 à 8 uur onweer +
weersverandering

- **Cirrus (veegwolk)**

Dalende luchtdruk
Stijgende luchtvochtigheid
ZW-NW-wind, dichter
wordend



Weersverslechtering

O-wind



Weersverbetering

- **Cirrostratus (melklucht)**

Melkachtige sluier
Krimpemde wind
Flink dalende luchtdruk
Ring om zon / maan



Slecht weer, geen neerslag



Regen / sneeuw



Binnen 24u neerslag
(NB! Niet in april / mei)

- **Alto cumulus**
(schaapjeswolk)

Grove schapenwolken, regelmatig, sneltrekkend	→	Regen, wind
Gerafelde, kerstboomachtige vertakkingen	→	Na 4 à 7 uur neerslag, toenemende bewolking
ZW-NW-wind	→	Harde wind, storm
Torentjeswolk (zomer)	→	4 à 8 uur zonnig, daarna onweer

- **Altostratus (matglaslucht)**

Weinig zon / maan te zien	→	3 à 10 uur neerslag
Bewolking, asgrauwe wolken, laag, dun	→	Droog
Lost op / valt uiteen	→	Weersverbetering