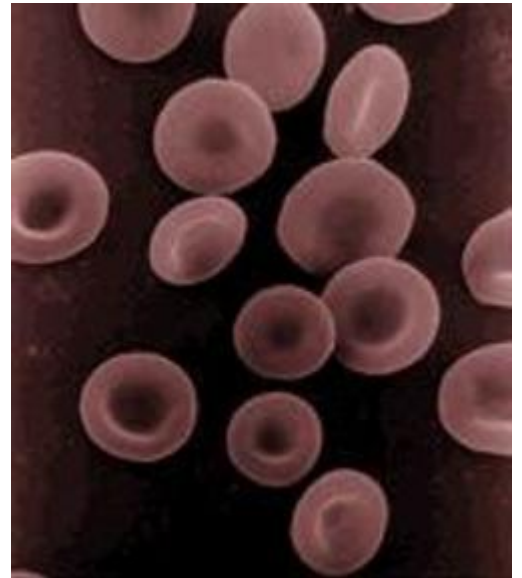


# Leukemie

## Een vorm van kanker

**Leukemie is een vorm van kanker. Als je leukemie hebt, delen de witte bloedcellen in je bloed zich niet zo als ze zouden moeten doen. Dit komt doordat je DNA in je beenmerg is veranderd.**

Het beenmerg zit in het binnenste van je botten. Hier worden de bloedcellen gemaakt. Normaal stopt de productie als er genoeg cellen zijn gemaakt. Maar als je leukemie hebt, gebeurt dit niet. Er komen dus niet alleen afwijkende, maar ook veel te veel cellen in je bloed.



In het begin zijn er alleen in het beenmerg teveel bloedcellen. Na een tijdje komen die cellen in de rest van je lichaam en dus ook in je organen terecht. Bepaalde weefsels kunnen dan overvol raken. Hierdoor worden je milt, je lever en je lymfeklieren vergroot.

### Verschillende vormen

Er zijn verschillende vormen van leukemie. Je hebt acute leukemie en chronische leukemie. Het verschil zit in de snelheid waarmee je ziek wordt.

- Bij acute leukemie sterven de verkeerde cellen niet af. Hierdoor worden er in heel korte tijd erg veel cellen aangemaakt. Al binnen enkele weken zul je klachten krijgen.
- Bij chronische leukemie gaat het verloop van de ziekte iets langzamer. De verkeerde cellen worden niet zo snel aangemaakt. Daardoor duurt het ook iets langer voordat je dingen gaat merken.

De ziekte wordt ook ingedeeld naar de vorm van de veranderde witte bloedcellen. Zo kennen we lymfatische leukemie en myeloïde leukemie. Een soort leukemie krijgt dus zijn naam door het soort bloedcellen dat ongecontroleerd is gaan delen en of het acuut of chronisch is. Dit verschil is belangrijk om de ziekte te behandelen.

De meest voorkomende vormen van leukemie zijn:

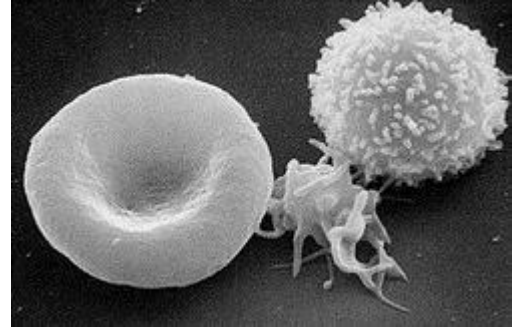
- acute lymfatische leukemie (ALL)
- acute myeloïde leukemie (AML)
- chronische lymfatische leukemie (CLL)

- chronische myeloïde leukemie (CML)

Het verloop van de ziekte is per vorm van leukemie anders. Op de site van KWF Kankerbestrijding kun je hier meer over lezen.

### Wie krijgt het?

Elk jaar krijgen in Nederland ongeveer 1.600 mensen leukemie. De leeftijd waarop leukemie dat gebeurt verschilt. Acute lymfatische leukemie is een ziekte die meestal bij kinderen en jonge volwassenen voorkomt. Acute myeloïde leukemie komt vooral voor bij volwassenen. Mensen vanaf een jaar of 40 krijgen het meest chronische myeloïde leukemie en oudere mensen hebben de meeste kans om chronische lymfatische leukemie te krijgen.



### Myelodysplastisch Syndroom

Er bestaan beenmergziekten die lijken op acute of chronische leukemie. Eén daarvan is het myelodysplastisch syndroom. Bij deze ziekte worden er niet genoeg bloedcellen gemaakt. Ook werken deze niet goed. De ziekte kan binnen enkele jaren veranderen in acute leukemie. Mensen met een leeftijd vanaf veertig jaar krijgen meest deze ziekte.